

# Ergonomiepreis 2020

## AT2000CPK HellermannTyton



## Ergonomiepreis für handgeführte Werkzeuge

HellermannTyton ist ein **Komplettanbieter für Befestigungssysteme** und die entsprechenden **Verarbeitungswerkzeuge**. Wir entwickeln und fertigen manuelle und **automatische Abbinde Werkzeuge**. Abgestimmt auf die globalen Bedürfnisse unserer Kunden u.a. nach **Health & Safety. Bei uns stehen die Themen Ergonomie und Effizienz im Vordergrund!**

### AT2000CPK – ergonomisches Handwerkzeug

- Das **AT2000CPK** ist ein **vollautomatisches Bündelsystem**.
- **Anwender** werden mit diesem Werkzeug bei repetitiver Kabelbinderapplikation, insbesondere bei hohen Stückzahlen **entlastet**.
- Mit einem Gewicht von nur 1.600 g kann das AT2000CPK mithilfe eines speziell entwickelten Aufhängebügels und in Kombination mit dem Balancers **gelenkschonend** genutzt werden.
- Der unter ergonomischen Gesichtspunkten entwickelte **Bügel** ermöglicht **ermüdungsfreies Arbeiten** am Bündelgut, da das Werkzeug **müheless in alle Richtungen und Winkel bewegt** werden kann.
- Der **Balancer** sorgt dafür, dass das Gewicht des Tools dem Anwender abgenommen wird und auch **Bewegungen über größere Distanzen** z.B. am Legebrett **leichtgängig möglich** sind.
- Hohe Stückzahlen können **zeitsparend** verarbeitet werden (0,8 Sekunden pro Kabelbinderapplikation, 5x schneller als manuelles Abbinden).

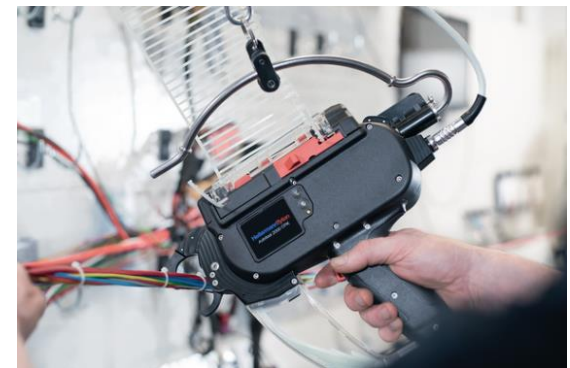
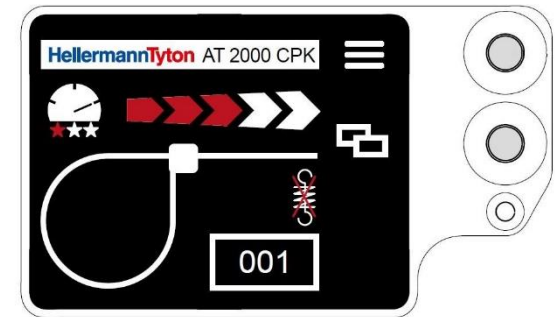


## Ergonomiepreis für handgeführte Werkzeuge

Das AT2000CPK Werkzeug arbeitet **vollelektronisch und gewährleistet so eine kontinuierliche hohe Qualität** der Abbindungen – und das belegbar durch Datenspeicherung.

### Elektronik in Kombination mit Ergonomie

- Der Datenspeicher des AT2000CPK kann ausgelesen werden, dadurch ist eine lückenlose Dokumentation und **Prozesssicherheit** gewährleistet.
- Mit der eigens entwickelten **Firmware** haben wir eine Reihe von zusätzlichen Funktionen integriert:
  - Definierter Schlaufendurchmesser
  - Bandüberstand (bündig, definiert oder ohne Schneiden)
  - Spannungsfreies Abschneiden
  - Kontinuierlicher Betrieb
  - UND-Verknüpfung (Auslösung des Werkzeuges nur möglich, wenn Signal von zwei unterschiedlichen Sensoren gegeben wird)
- Diese Funktionen sorgen dafür, dass **Prozesse optimiert** werden und die **Belastung** der Mitarbeiter signifikant **reduziert** wird.



**HellermannTyton**